

Rohkene hyödyntää
ihmismielesi
nerokkaimpia puolia

Asta Raami
taiteen tohtori

www.innerversity.org





Onko maailma muuttunut
järjettömäksi –
vai onko jotain mitä
emme huomaakaan?



Mitä monimutkaisempia,
ennakoimattomampia tai
järjettömämpiä tilanteet ovat tai
mitä nopeammin maailma muuttuu
**sitä enemmän tarvitsemme
intuitiota ja uuden näkökykyä.**

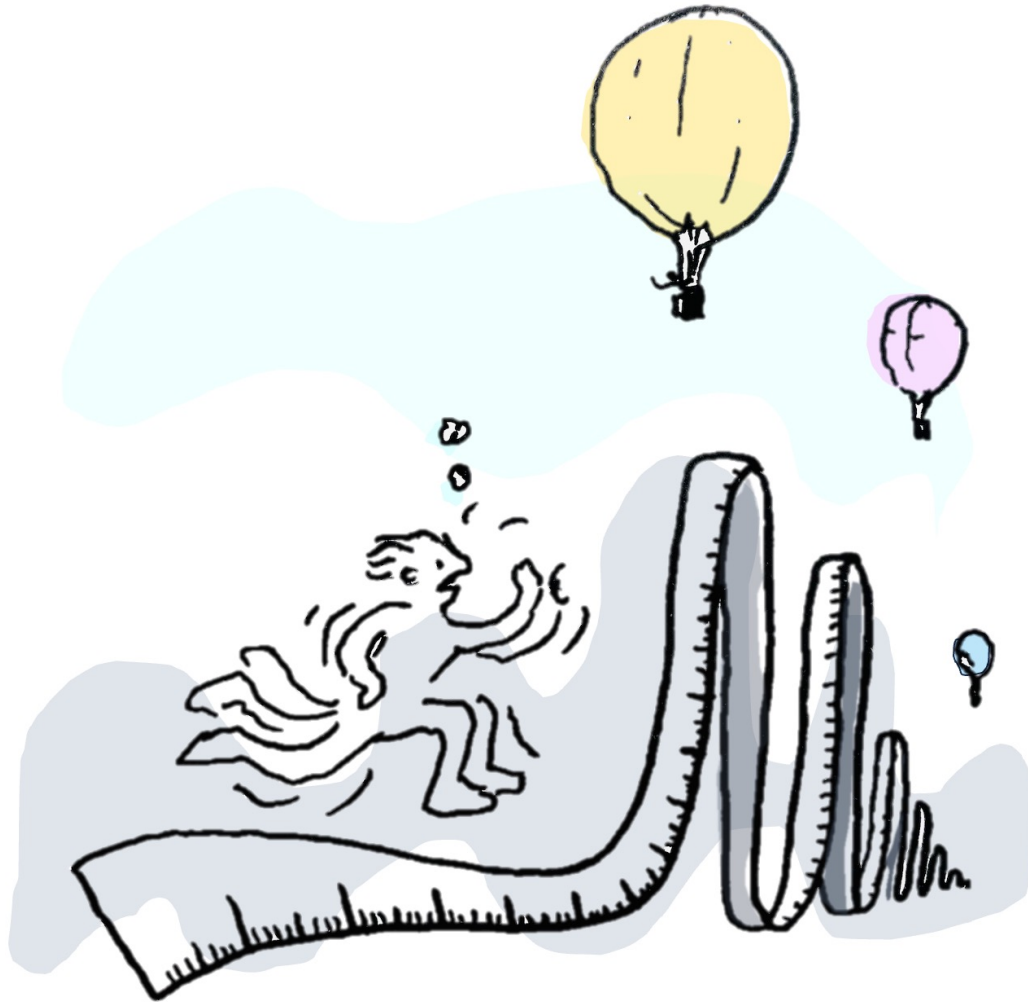
Tiedolla johtaminen

Usein ajattelemme tiedon olevan dataa ja faktoja, joiden pohjalta päätellään rationaalisesti.

Että silloin meillä on käytössämme luotettavaa ja arvokkainta tietoa, joiden pohjalta voimme tehdä hyvin toimivia suunnitelmia ja parhaita päätöksiä.

Ajatus on epärealistinen.





Teemmekö töitä apinana
– vai rohkenemmeko
nähdä laajemmin?

Älykäs intuitio
johdattaa meidät
näkyvän logiikan
tuolle puolen.



Aivot ovat nerokas yhteistoimintaelin.



Ajattelemme
tietoisesti
(systemi 2)

ja

intuitiivisesti
(systemi 1).

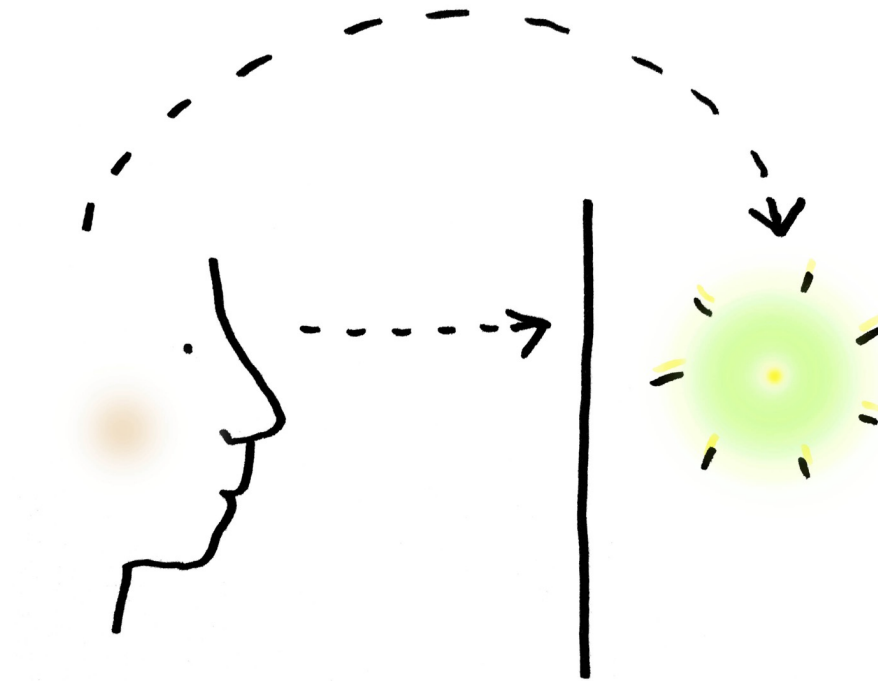


Esimerkiksi:

Jos olemme ostamassa taloa ja tekisimme ostopäätöksen pelkän päättelyn perusteella, se vaatisi 6,6 miljardin bitin prosessointia ja veisi meiltä noin neljä vuotta.

Kognitiotieteen tutkijat
Dijksterhuis, A., Aarts, H., & Smith, P. K.
The Power of the Subliminal (2005).

Intuition näkökulmasta mahdottomia ongelmia ei ole.



On vain kyvyttömyyttä nähdä ratkaisuja.

Tunnettu logiikka

Peruutuspeilin logiikka

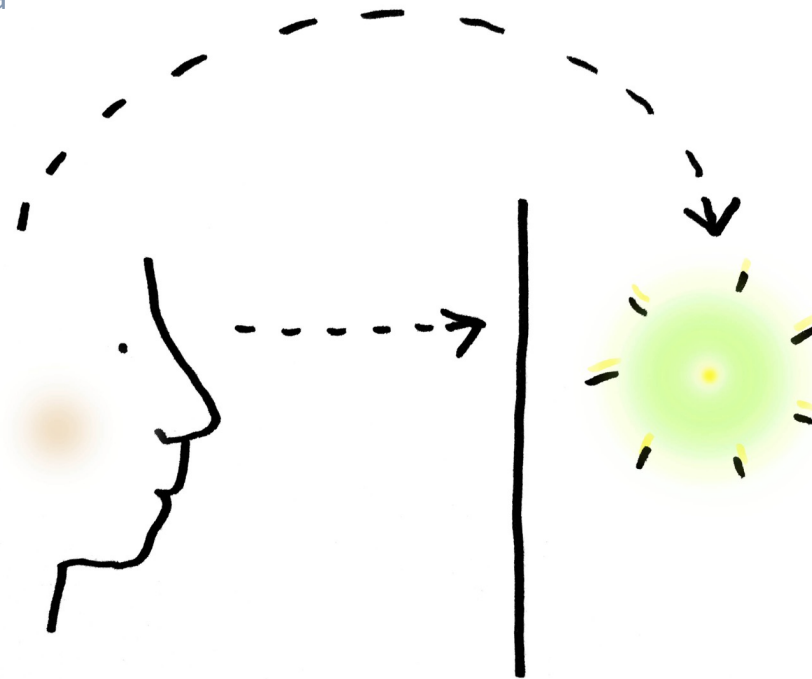
Data
Päättely
Analyysi
Luokittelu
Vertailu
Jäsennys
jne...

Piilossa oleva logiikka

Tuulilasin logiikka

*Se, että jokin
tuntuu oikealta
tai luotettavalta
ei ole tae
vielä mistään!*

Kyseessä on kaksi erilaista tiedon *muotoa*.
Kumpikin tarvitsee *omanlaisiaan* tarkastelupisteitä.

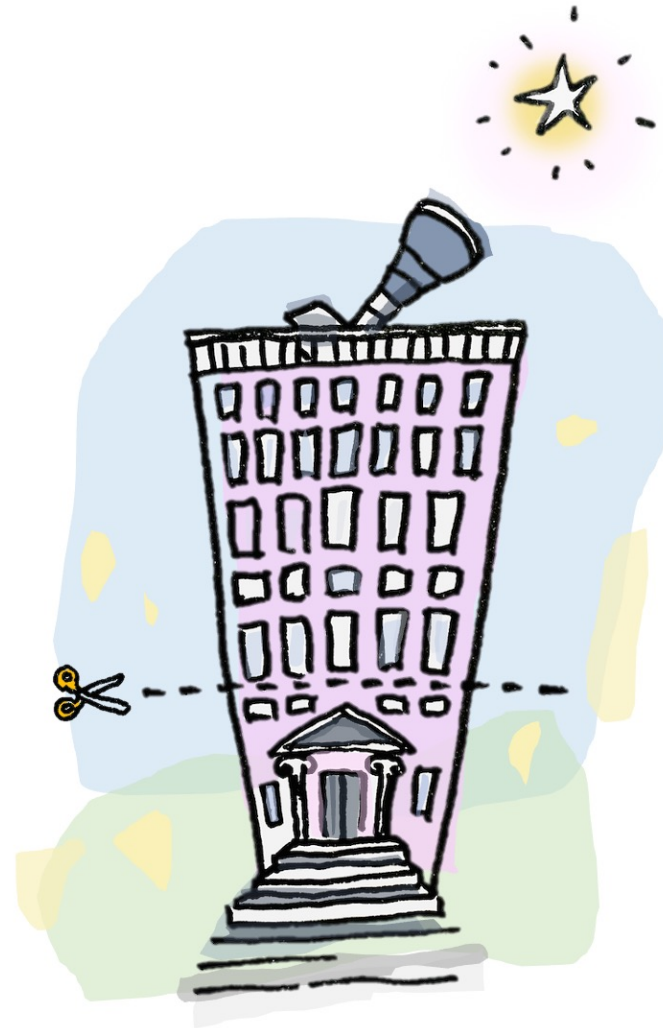




Tietämisen suurin este ei ole tietämättömyys
vaan illuusio tietämisestä.

Barry Marshall, helikobakteerin löytäjä, vuonna 2005 lääketieteen Nobelin palkintojenjakotilaisuudessa.

Ihmismielen
nerokkaimmat
ulottuvuudet
on usein suljettu pois.



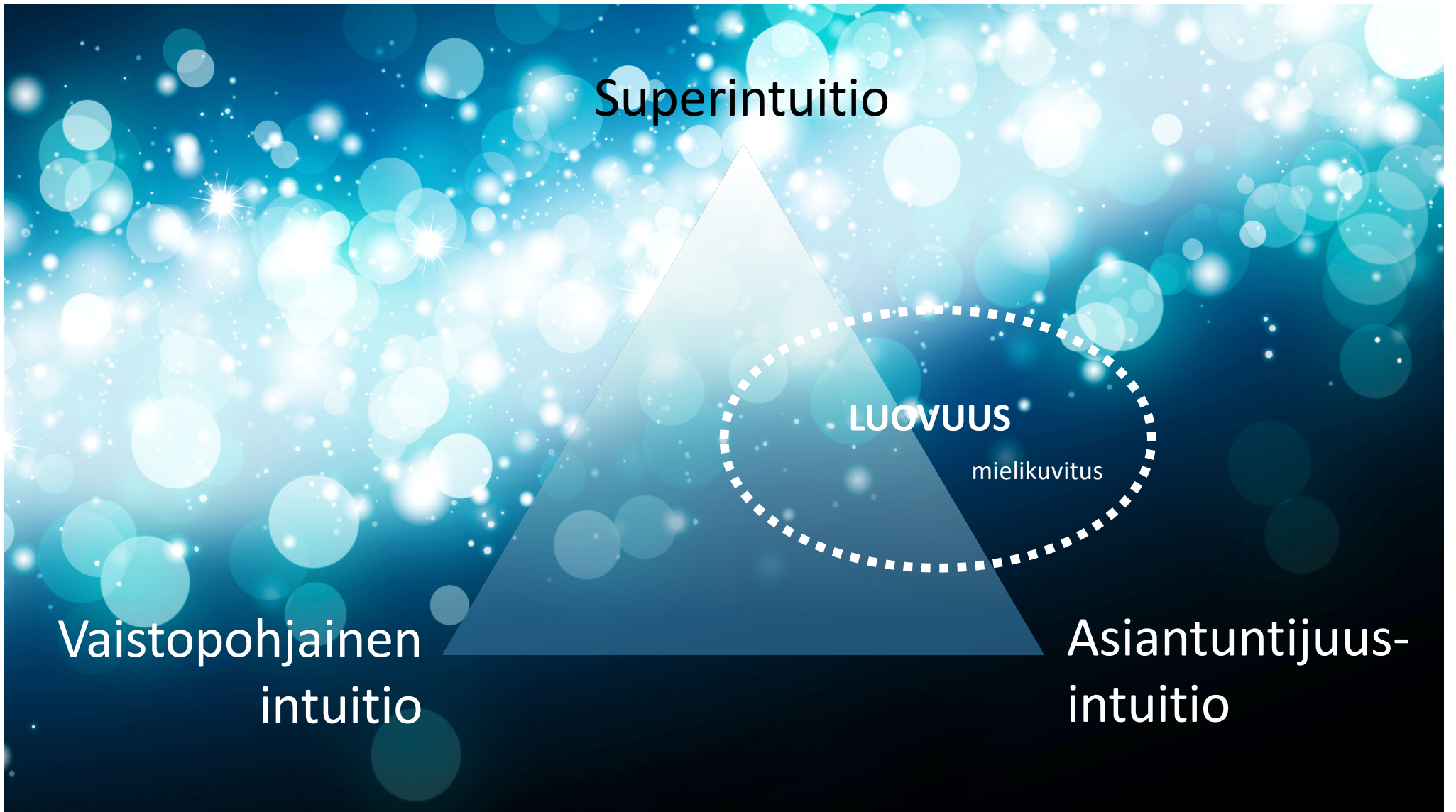
Superintuitio

LUOVUUS

mielikuviutus

Vaistopohjainen
intuitio

Asiantuntijuus-
intuitio

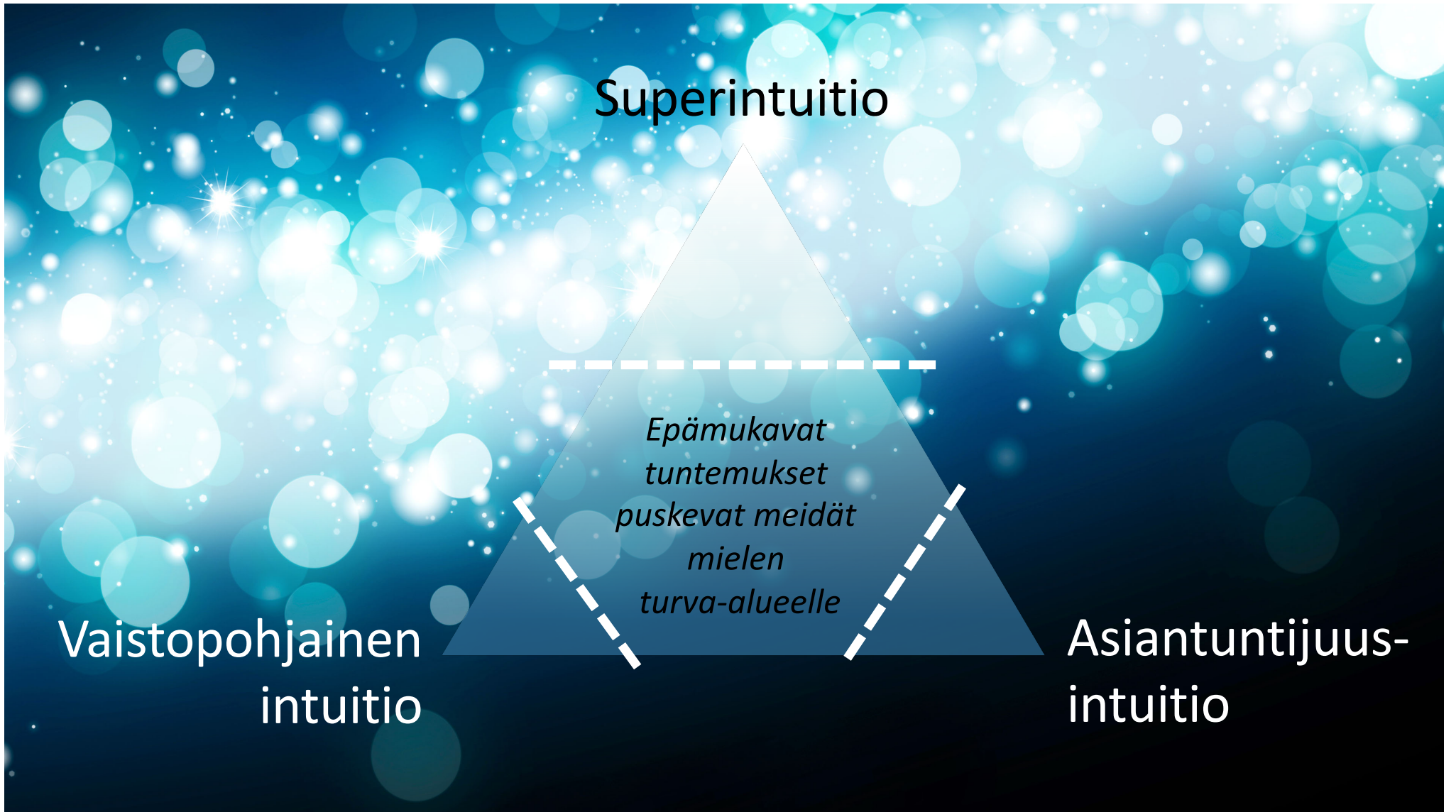


Superintuitio

*Epämukavat
tuntemukset
puskevat meidät
mielen
turva-alueelle*

Vaistopohjainen
intuitio

Asiantuntijuus-
intuitio

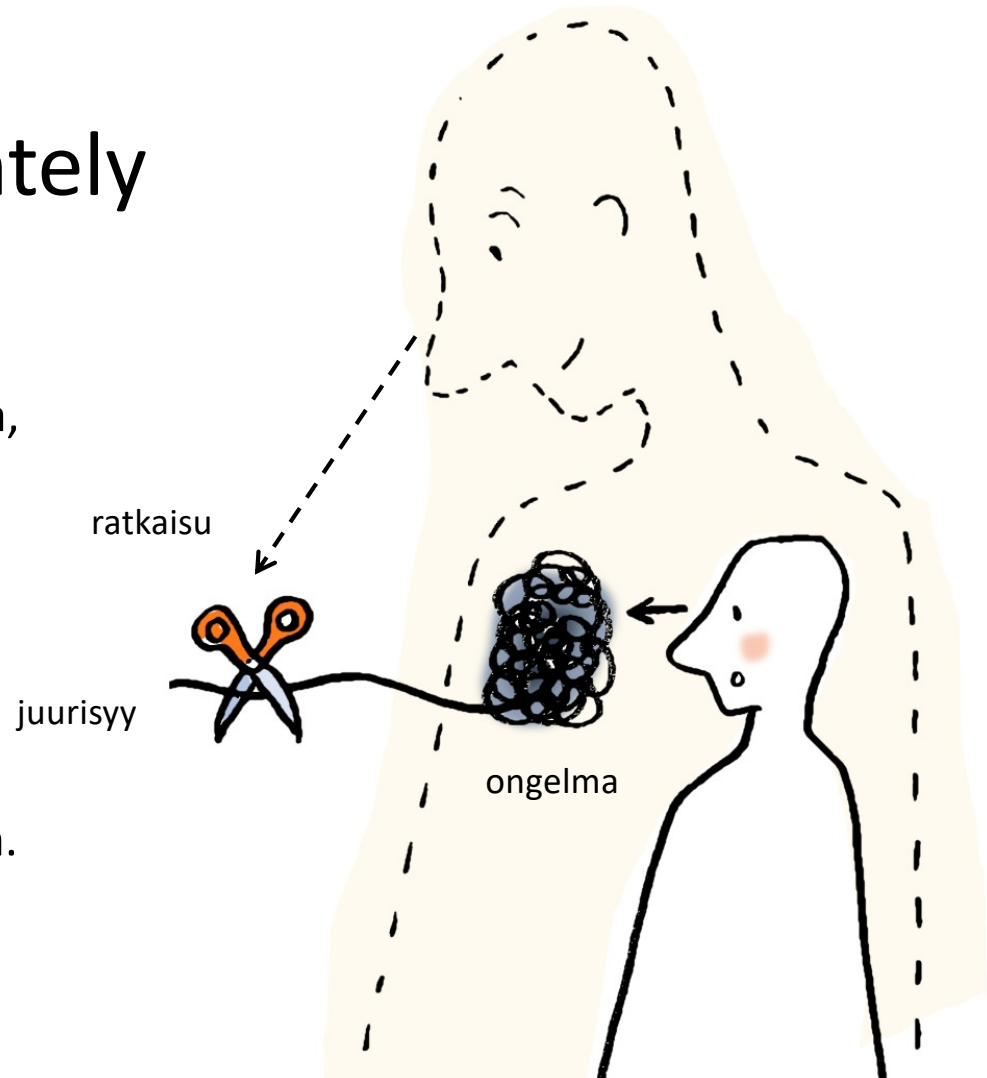


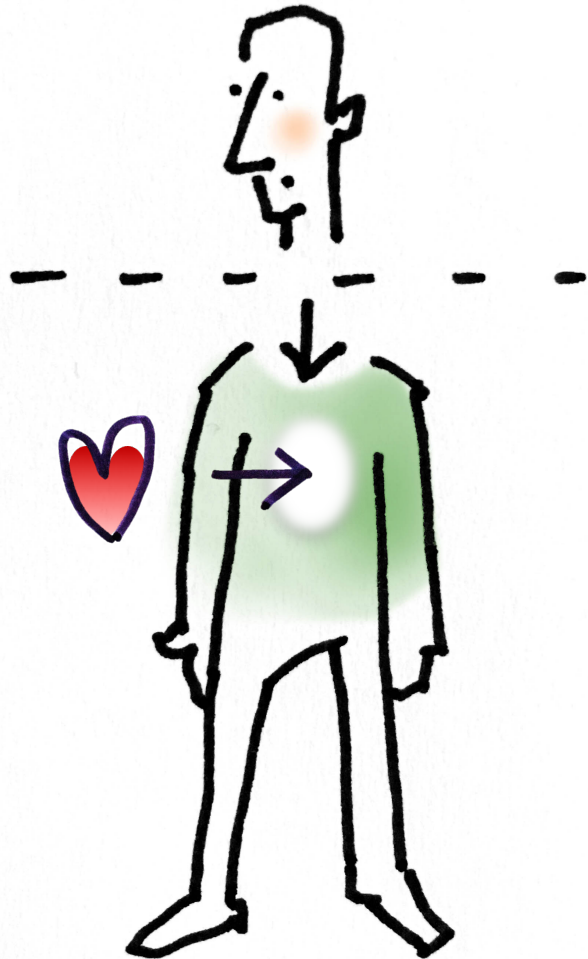
Itsen kanssa työskentely

– vai ongelman kanssa työskentely?

Kun ongelma näyttää mahdottomalta, ylitiedolliset ajattelijat tiedostavat, että näkökyvyn esteenä on jokin, – ja se jokin olen *minä itse*.

He lopettavat silloin *ongelman* kanssa työskentelyn, ja alkavat työskennellä *itsensä* kanssa.





Intuitiojärjestelmästä nousevat
sekä primitiivireaktiot
että nerokkuus.

Kyse on viime kädessä yhteydestä
ja yhteystaidoista.

Rakkaus

ei ole vain tunne,
vaan se on oikeastaan
tietoisuuden tila,
tapa olla maailmassa,
tapa jolla me katsomme
itseämme ja toisia.

Dr. David R. Hawkins, psykiatri



Erillisyyys aiheuttaa konflikteja

©Asta Raami 2020



Intuitioiden yhteydestä syntyy luomisvoimaa

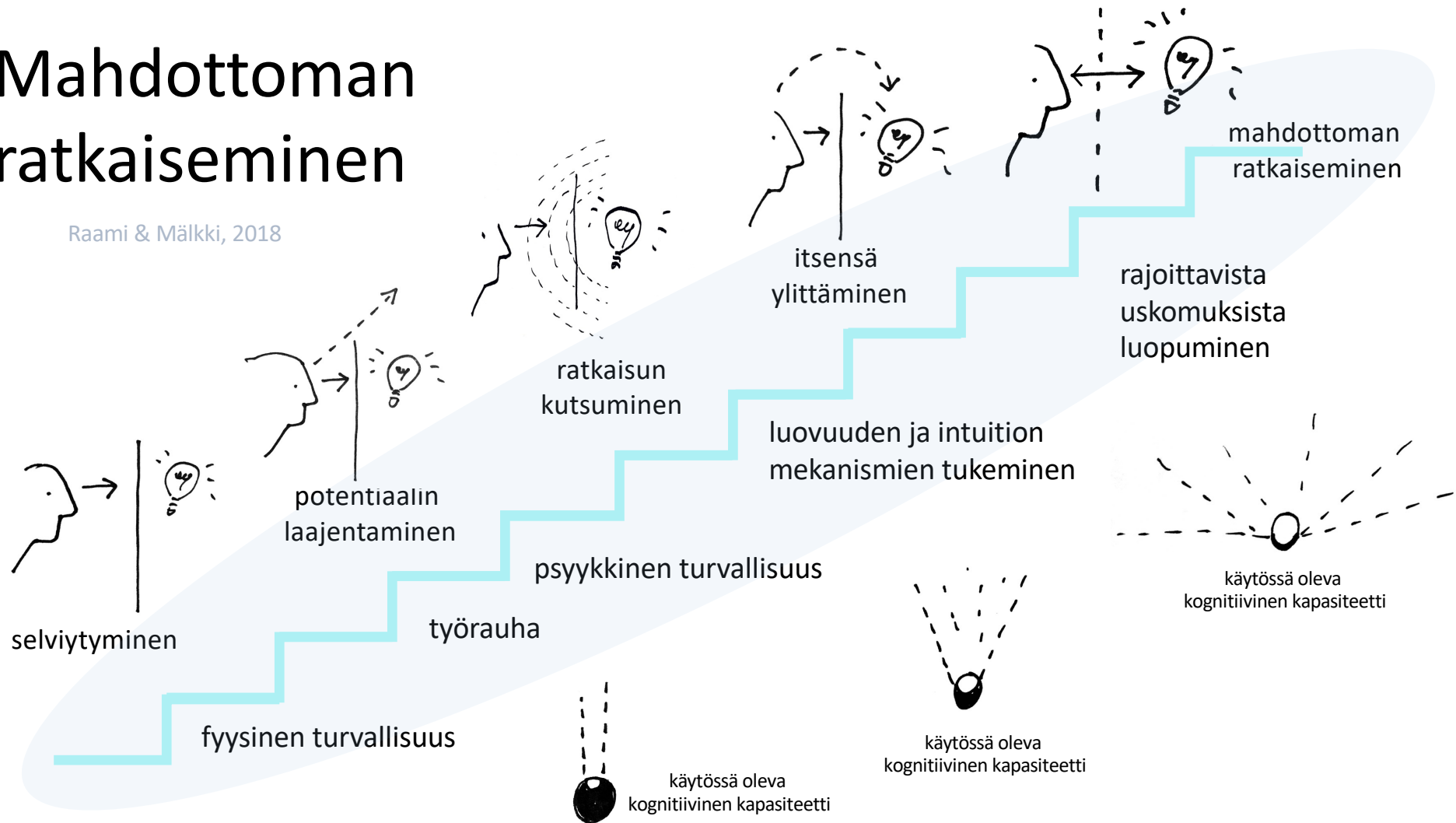
laajempi näkökyky, radikaali innovointi
energian ja voimavarojen säästäminen
ihmeelliset oikotiet ja ajoitukset,
uudet ovet, edelläkävijyys

tuoreet havainnot
fyysinen maailma

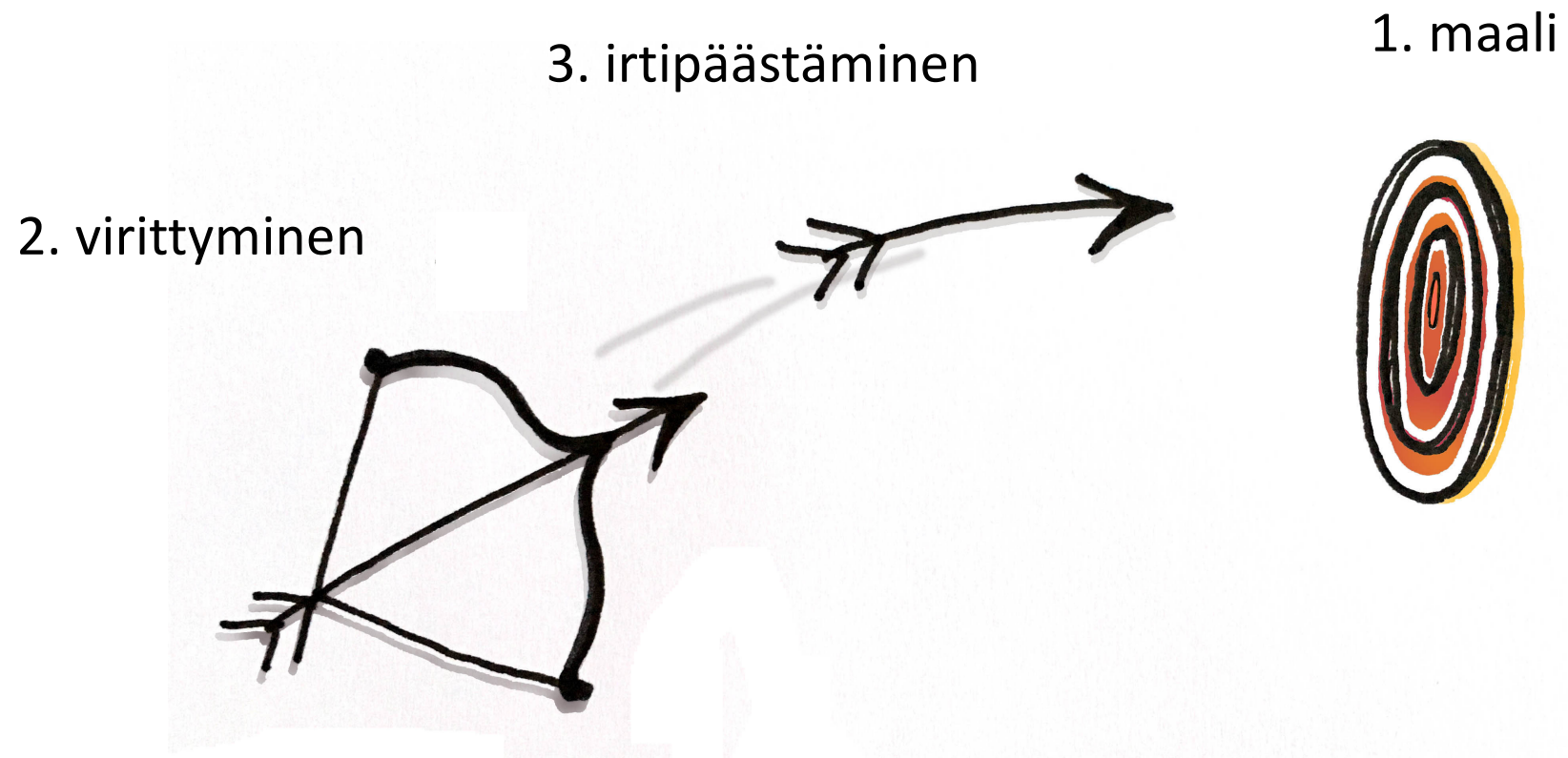
erottelukyky
terävät kysymykset

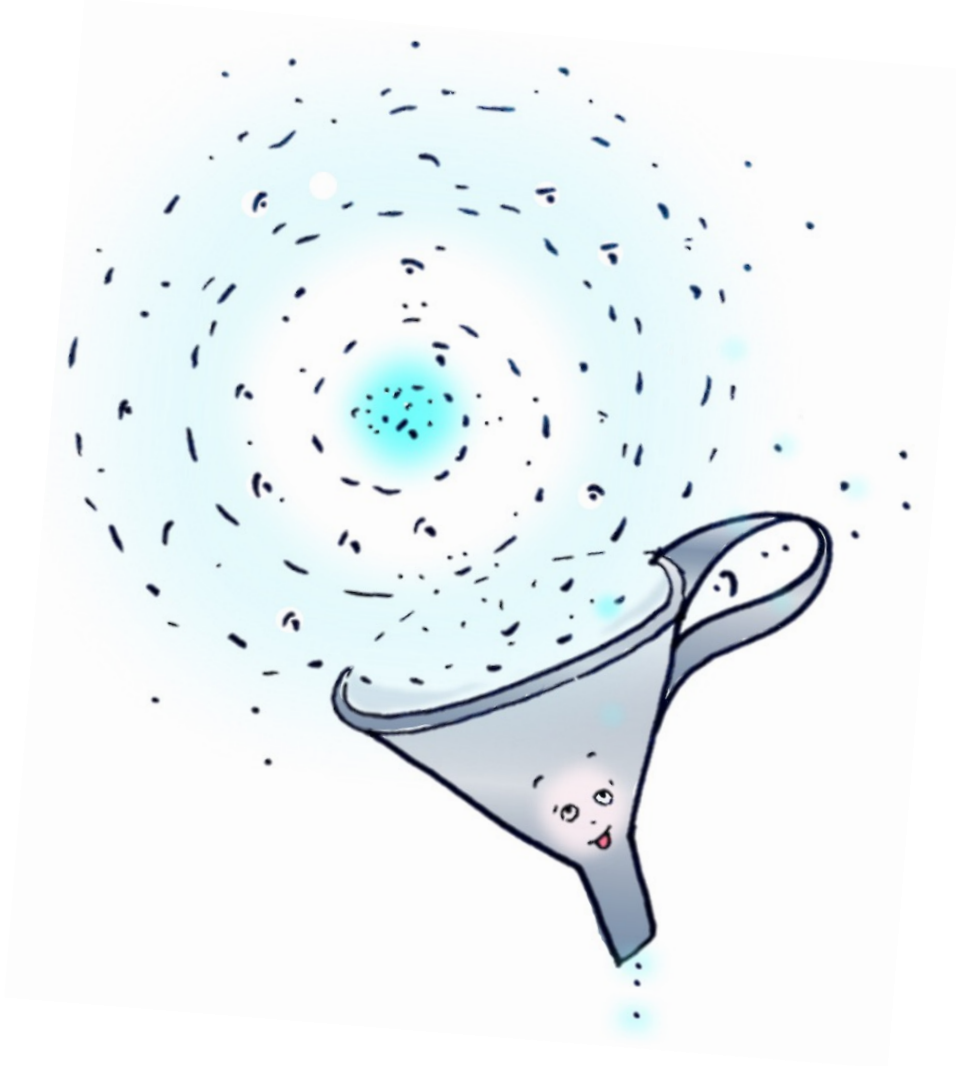
Mahdottoman ratkaiseminen

Raami & Mälkki, 2018



Intuitio on kaksisuuntainen kanava.
Intuition kautta voi sekä vastaanottaa että hakea tietoa.





Intuition käytössä on kyse
**signaaleista ja
niiden erottelusta.**

Se mitä havaitsemme
ja miten havaintoja
erottelemme,
on henkilökohtaista.

Meillä jokaisella on
valtava potentiaali
luovan mielen ulottuvuuksia,
ja reitti sinne löytyy usein
päinvastaisesta suunnasta.





"Pää punaisena"
STOP!

Mikä suunta?
Mikä luotettavaa?
ODOTA!

Signaalit huutavat: **ROHKENE MENNÄ!**

Harjoittele lukemaan
oman intuitiosi
liikennevaloja.

Inspiroivaa
matkaa!



**P.S. Maanantaiaamun
intuition inspiraatiokirje.**



Love Your Intuition - it is Exclusively Yours.

asta.raami@innerversity.org

www.innerversity.org

